

Clipper 3V

Clipper 3V
Documentazione



Tecnologie e Prodotti per l'Automazione

Descrizione del documento

Data	17/12/2008
Revisione	3
Nome file	eclipper3v.doc
Protocollo	
Tipologia	Documentazione
Autore	T.P.A.

Nome gruppo

Note

La presente documentazione è di proprietà della T.P.A. S.p.a..
Ne è vietata la duplicazione non autorizzata.
La società si riserva il diritto di modificarne il contenuto in qualsiasi momento.

INDICE

CONTENUTI.....	5
1 DESCRIZIONE.....	6
2 SPECIFICHE TECNICHE.....	7
2.1 Specifiche scheda MPU.....	16

REVISIONI

Numero revisione	Data	Protocollo	Lista delle modifiche e/o dei paragrafi modificati
01			Primo rilascio
02	10.04.2008		Aggiornamento
03	17.12.2008		Aggiornamento

CONTENUTI

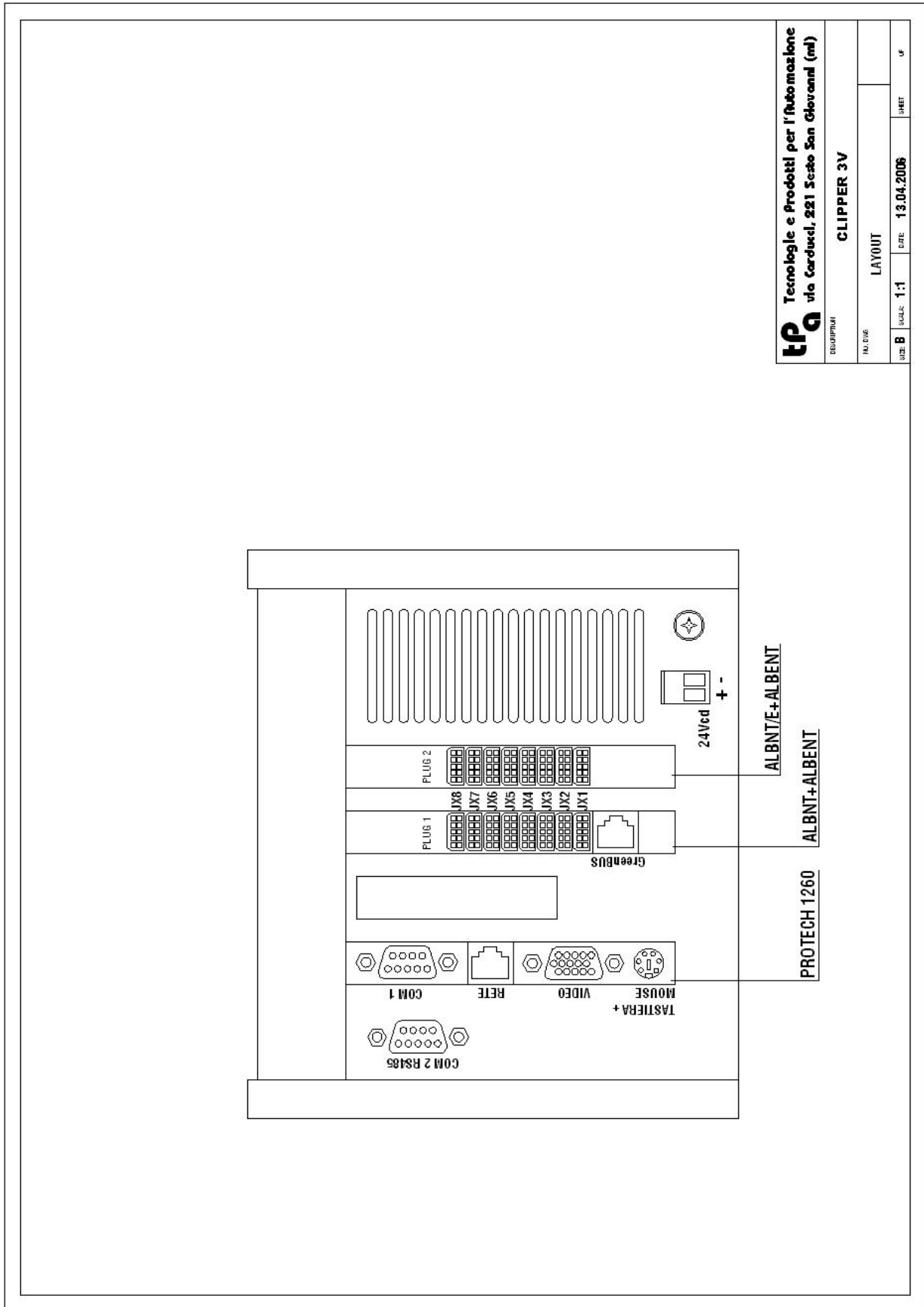
Il presente documento descrive il sistema Clipper 3V.

1 DESCRIZIONE

- Unità di controllo basato su scheda PC
- Collegamento a PC di supervisione tramite Ethernet 100 Mb/s
- Configurazione fino a 16 assi e connessione a GreenBUS
- Sistema operativo Windows CE
- Box industriale montaggio a pannello
- Dimensioni: 172 (L) x 150 (H) x 250 (P) millimetri

2 SPECIFICHE TECNICHE

- Scheda CPU basata su microprocessore VIA EDEN 733 Mhz 144 Mbytes SDRAM
- Disk on Module 32 Mbyte
- Scheda integrata rete Ethernet 10/100 Mb/s
- n° 1 RS-232
- n° 1 RS-485
- Backplane 3 Slot ISA
- Input:
 - VDC 24 - 3A
- Output :
 - + 5 V
 - + 12 V
 - - 12 V
- Configurazione fino a 16 assi analogici o digitali
- Driver GreenBUS 1 Mb/s per connessione fino a 2048 I/O su moduli remoti AlbreXX

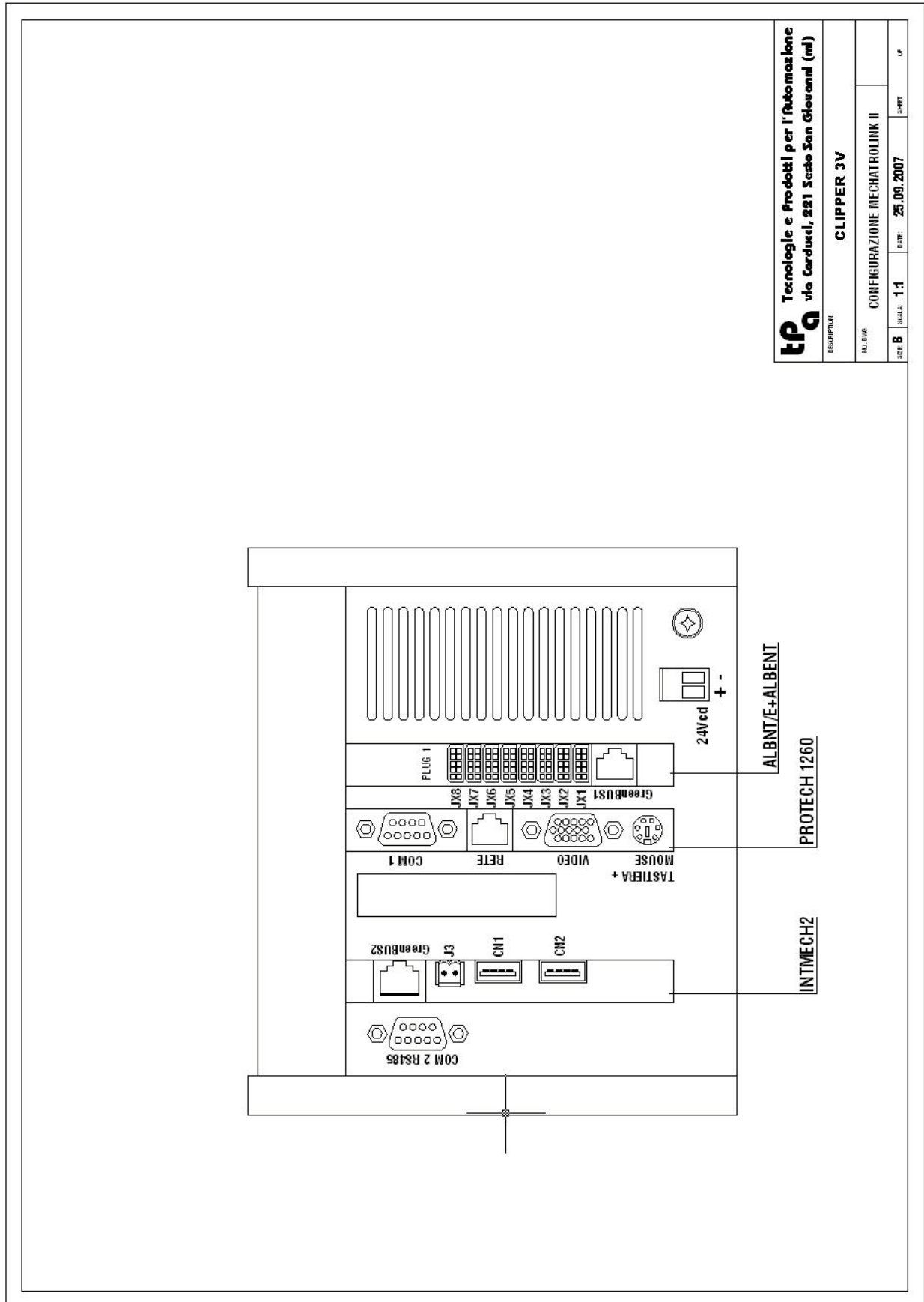


TP **Tecnologie e Prodotti per l'Automazione**
 via Carducci, 221 Sesto San Giovanni (mi)

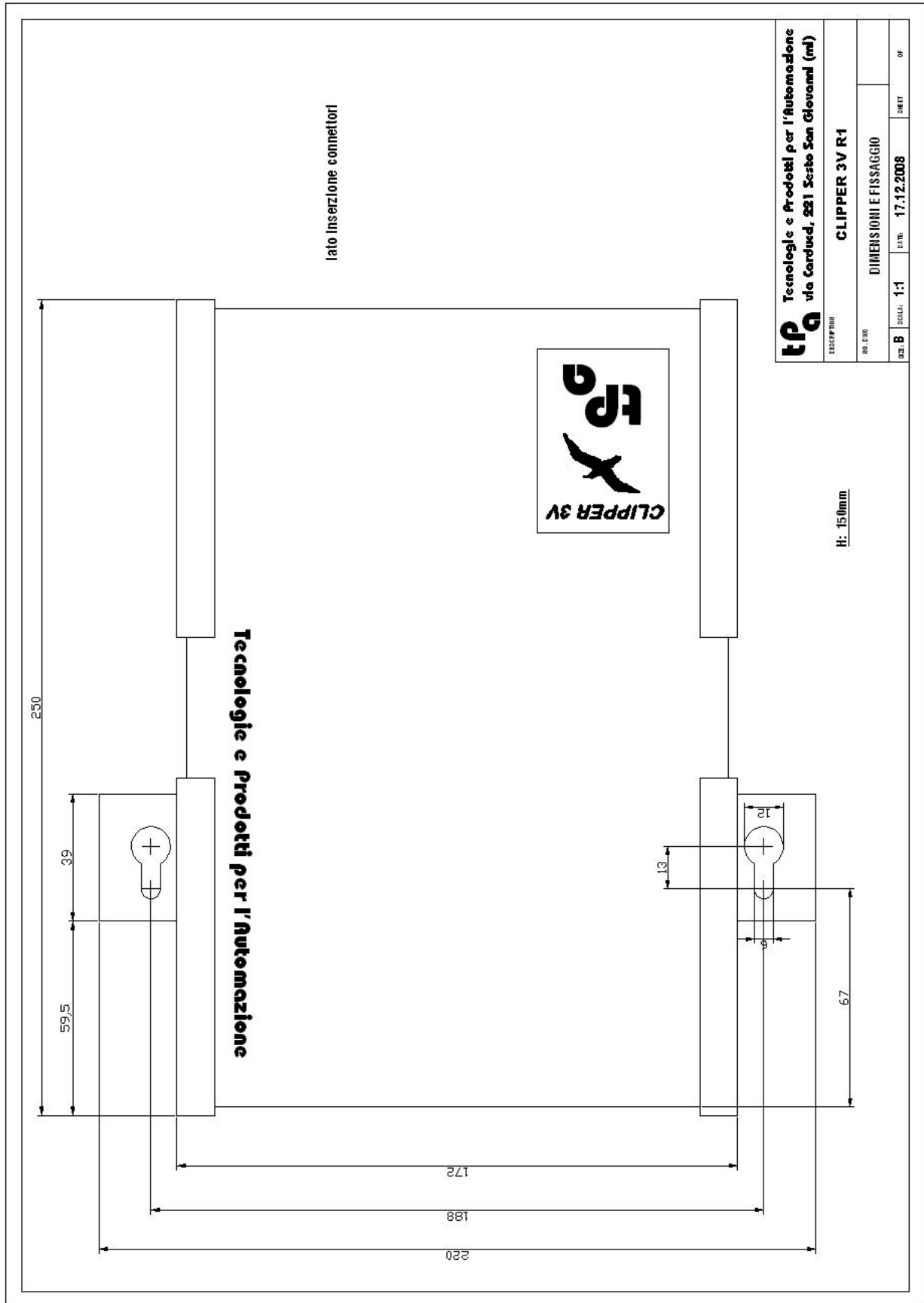
DESCRIPTION **CLIPPER 3V**

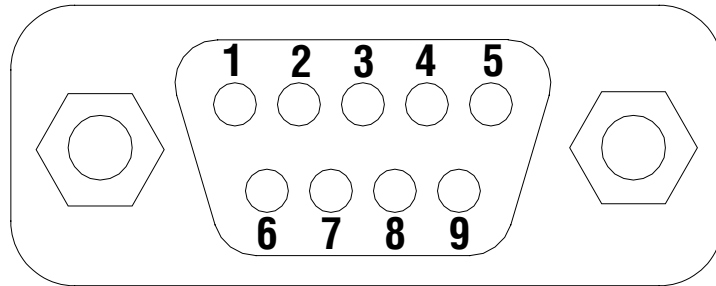
NO. DISE **LAYOUT**

SIZE **B** SCALE: **1:1** DATE: **13.04.2006** SHEET **UF**

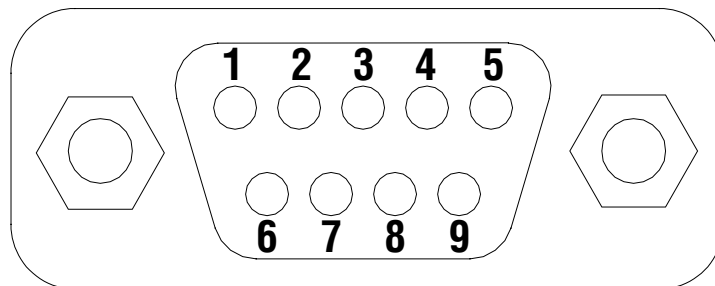


tp Tecnologie e Prodotti per l'automazione via Carducci, 221 Scalo San Giovanni (mi)	
EQUIPPIUMI CLIPPER 3V	
NO. LINEE CONFIGURAZIONE MECHATROLINK II	
SCHEM. B SCALE: 1:1	DATA: 25.09.2007 SHEET: 4

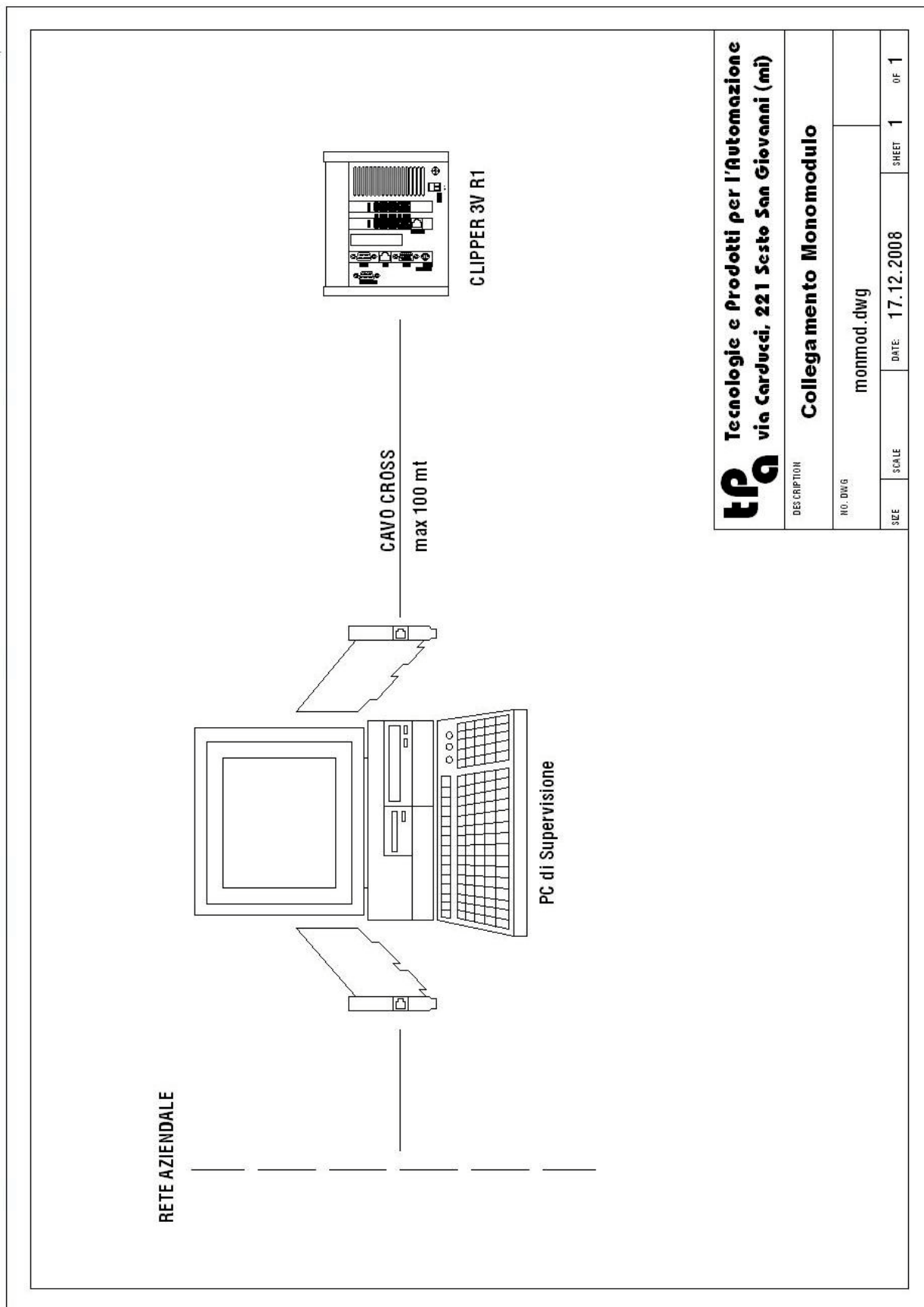


COM1 – RS232

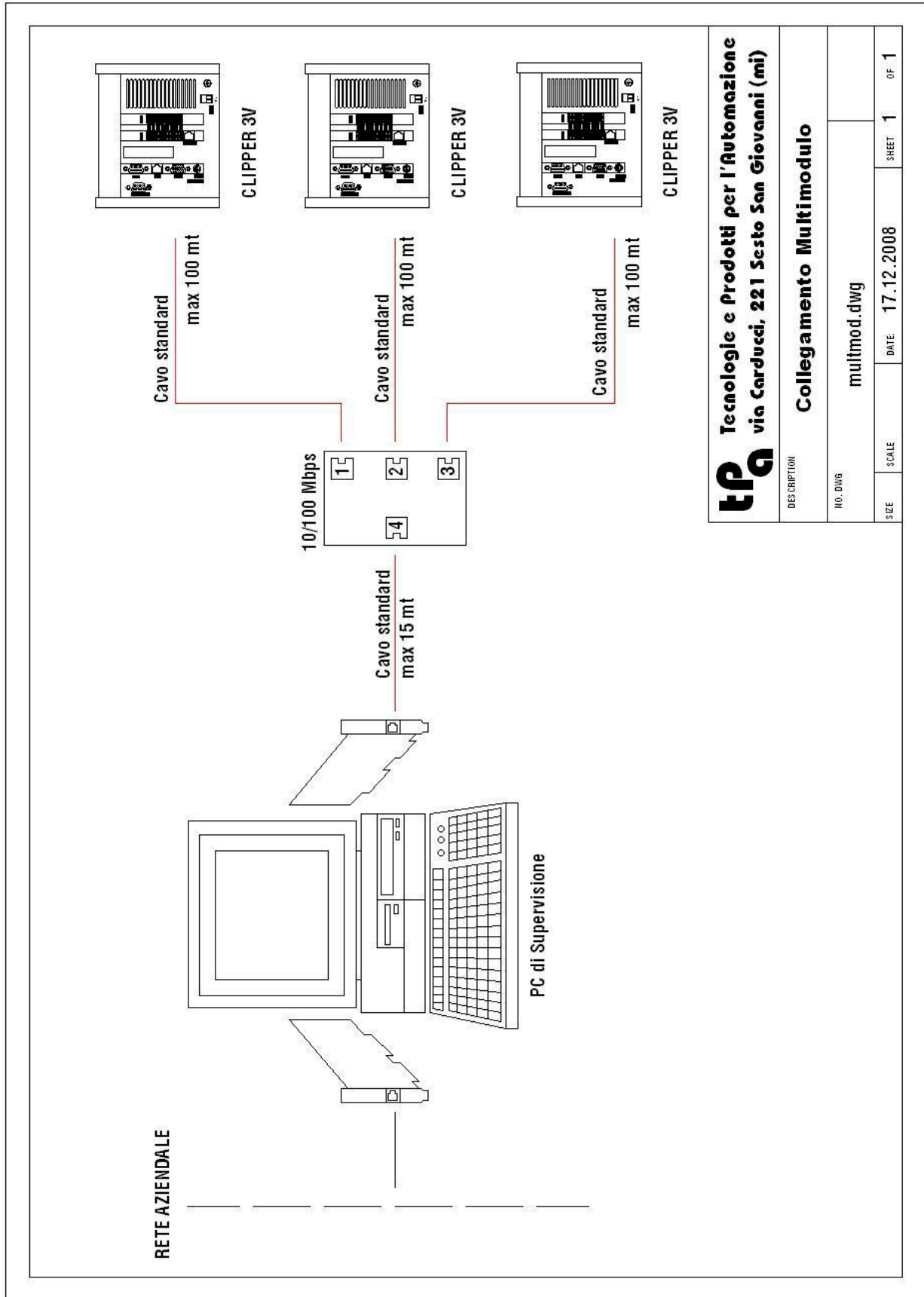
1	Data Carrier Detect (DCD)
2	Receive Data (RXD)
3	Trasmit Data (TXD)
4	Data Terminal Ready (DTR)
5	Ground (GND)
6	Data Set Ready (DSR)
7	Request To send (RTS)
8	Clear To Send (CTS)
9	Ring Indicator (RI)

COM2 – RS485

1	TX -
2	TX +
3	RX +
4	RX -
5	GND
6	No connection
7	No connection
8	No connection
9	No connection



tpa Tecnologie e Prodotti per l'Automazione via Carducci, 221 Sesto San Giovanni (mi)			
Collegamento Monomodulo			
DESCRIPTION	monmod.dwg		
NO. DWG	17.12.2008		
DATE	SCALE	SHEET	OF
		1	1



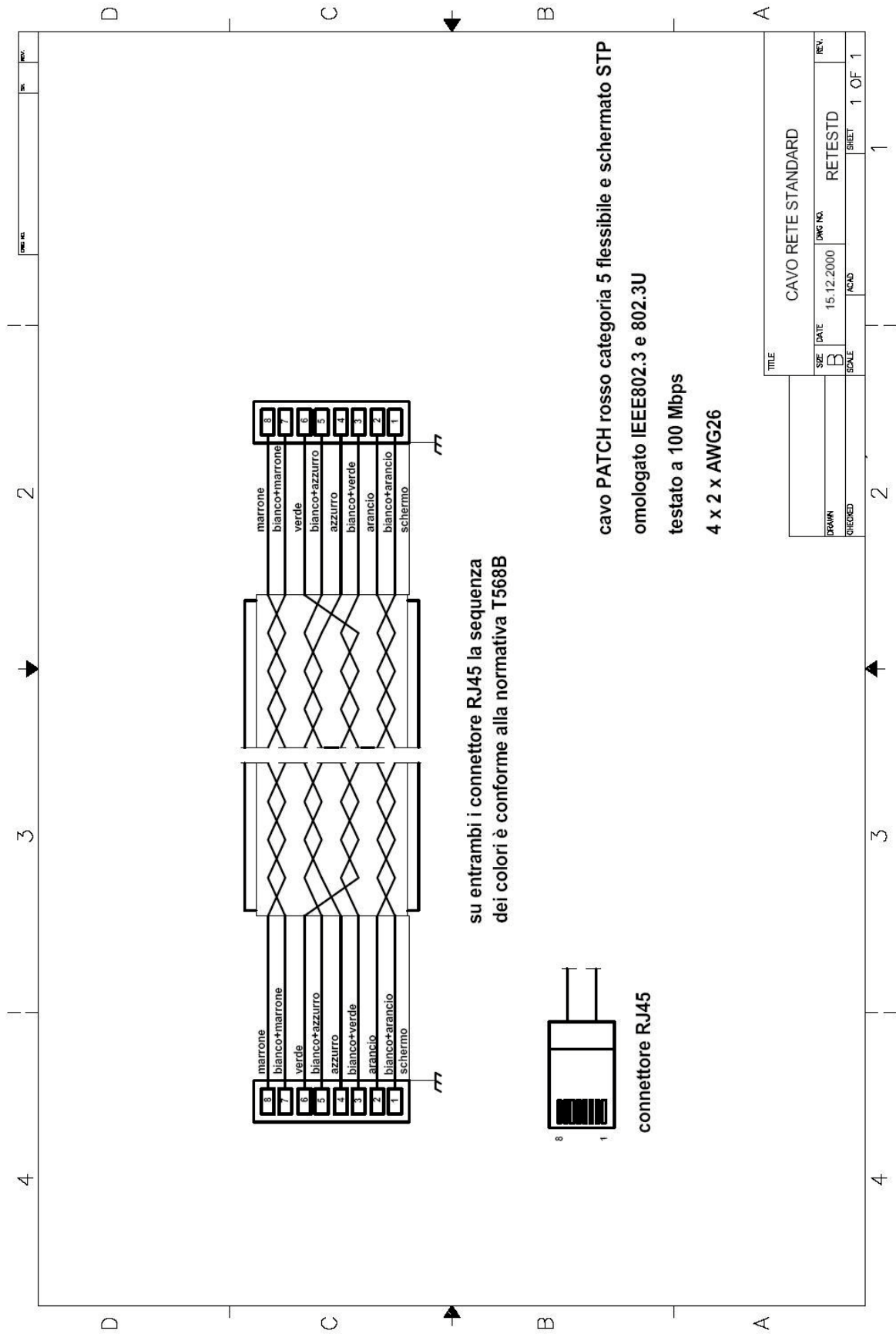
TPG Tecnologie e Prodotti per l'Automazione
 via Carducci, 221 Sesto San Giovanni (mi)

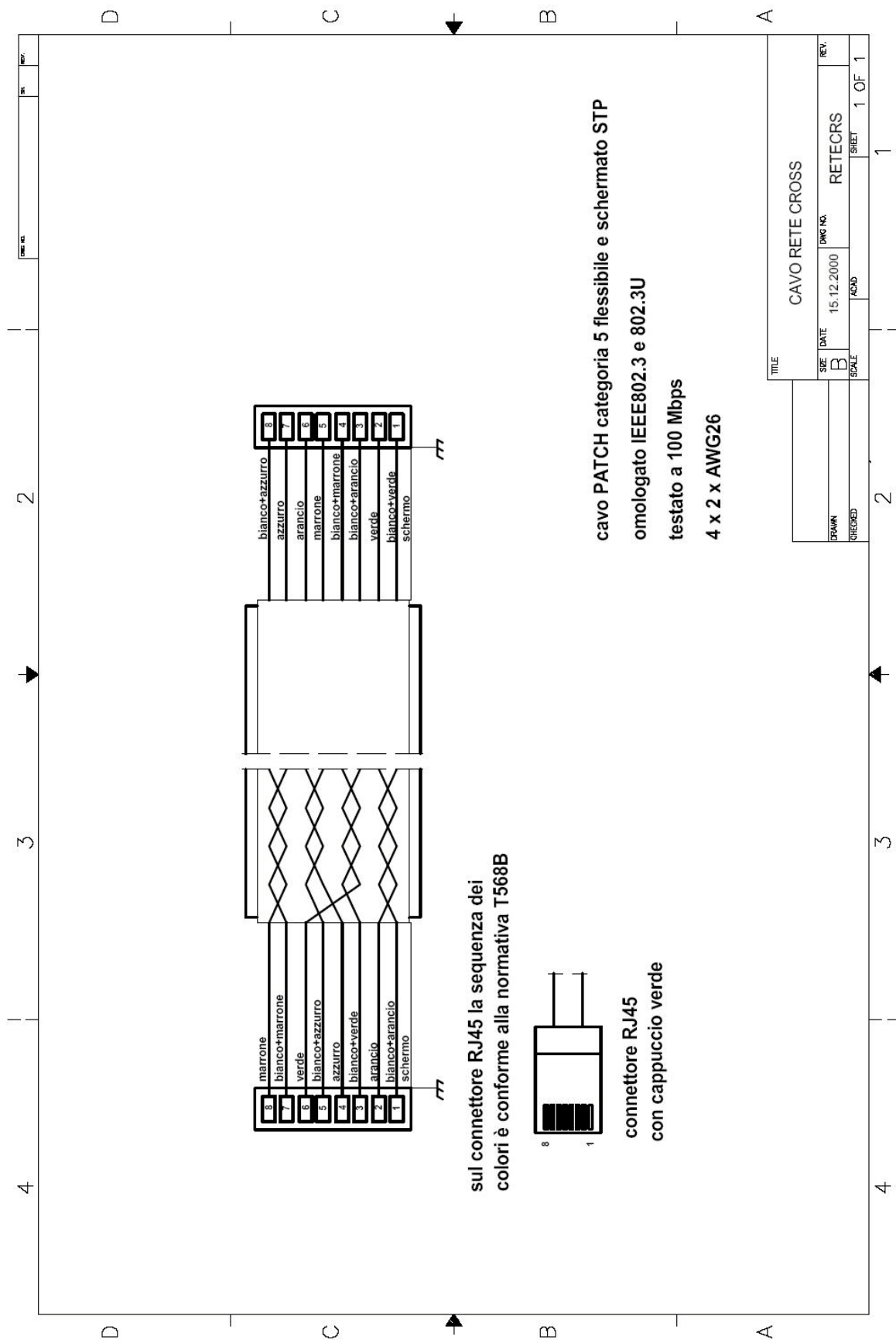
Collegamento Multimodulo

DESCRIPTION
 multmod.dwg

NO. DWG

SCALE DATE SHEET 1 OF 1
 17.12.2008





2.1 Specifiche scheda MPU

- Scheda: ISA-1261-C733 733Mhz half size ISA bus
- Processore: VIA EDEN 733 Mhz
- Bus clock rate: 133 Mhz
- Memoria principale: 1 x 144 pin SDRAM socket
- Porta seriale: 1 RS-232 e 1 RS-485
- SSD: Disk on Module, 32Mb
- Dimensioni: 185 x 122 (mm) half size
- Temperatura operativa: 0 °C - 60 °C [32 °F - 140 °F]
- Umidità relativa: 20% - 90% non condensata
- Ethernet 1: Onboard RTL8100BL 10/100 Mb (connettore RJ45)



Tecnologie e Prodotti per l'Automazione

via Carducci 221
20099 Sesto san Giovanni (MI)
Tel. +390236527550
Fax. +390224481008
www.tpaspa.it